

# Umfrage zum Status Elektronische Signatur

- Ergebnis -

Rosenheim, 12. September 2006

Oliver Berndt

B&L Management Consulting GmbH

# Vorgehensweise

- B&L hat Mitte August 2006 spontan eine Umfrage bei bekannten Anbietern von Produkten im Signaturumfeld getätigt.
  - Die Auswahl der Befragten erfolgte willkürlich aufgrund persönlicher Beziehungen
  - Am 16.8.2006 wurden 32 Personen angemailt
  - Sie wurden gebeten einen zweiseitigen Fragebogen auf der B&L-Web-Site auszufüllen
  - Bis zum 06.09.2006 gingen 15 ausgefüllte Fragebögen ein, die bis zum 12.09.2006 ausgewertet wurden.
- Anlass war der Wunsch nach einem Erfahrungsaustausch bzgl. der Marktsituation.
- Es ist daran gedacht, die Aktion mit einer systematischen Auswahl der Befragten und einer längeren Durchführungszeit zu wiederholen.

# Beteiligte

**Teilgenommen haben ein großer Konzern, der nicht genannt werden möchte und ...**

- Adobe Systems GmbH
- AuthentiDate International AG
- B&N Software
- Deutsche Post COM GmbH, Geschäftsfeld Signtrust
- intarsys consulting GmbH
- Mentana-Claimsoft AG
- Premiere Global Service
- R&L AG
- SEEBURGER AG
- SER Solutions Deutschland GmbH
- Signotec GmbH
- TecCom GmbH
- yourIT oHG
- Windream GmbH

# Auswertung

- Aus Zeitgründen erfolgte die Auswertung teilweise über automatische Excel-Pivot-Charts.
- Die Darstellung ist in diesem Fall nur sehr begrenzt anpassbar, weshalb einige Grafiken schwer zu lesen sind.
- Bei Bedarf bieten wir an zusätzliche Auswertungen und Darstellungen zu machen.

# Frage zum Lösungsangebot

Fragebogen zum Thema: Anbieter von Signaturprodukten - Microsoft Internet Explorer

Datei Bearbeiten Ansicht Favoriten Extras ?

Zurück Suchen Favoriten Adresse <http://www.bulmc.de/egrade/E-Sig>

**Produkte** [Top](#) | [Vorherige Gruppe](#)

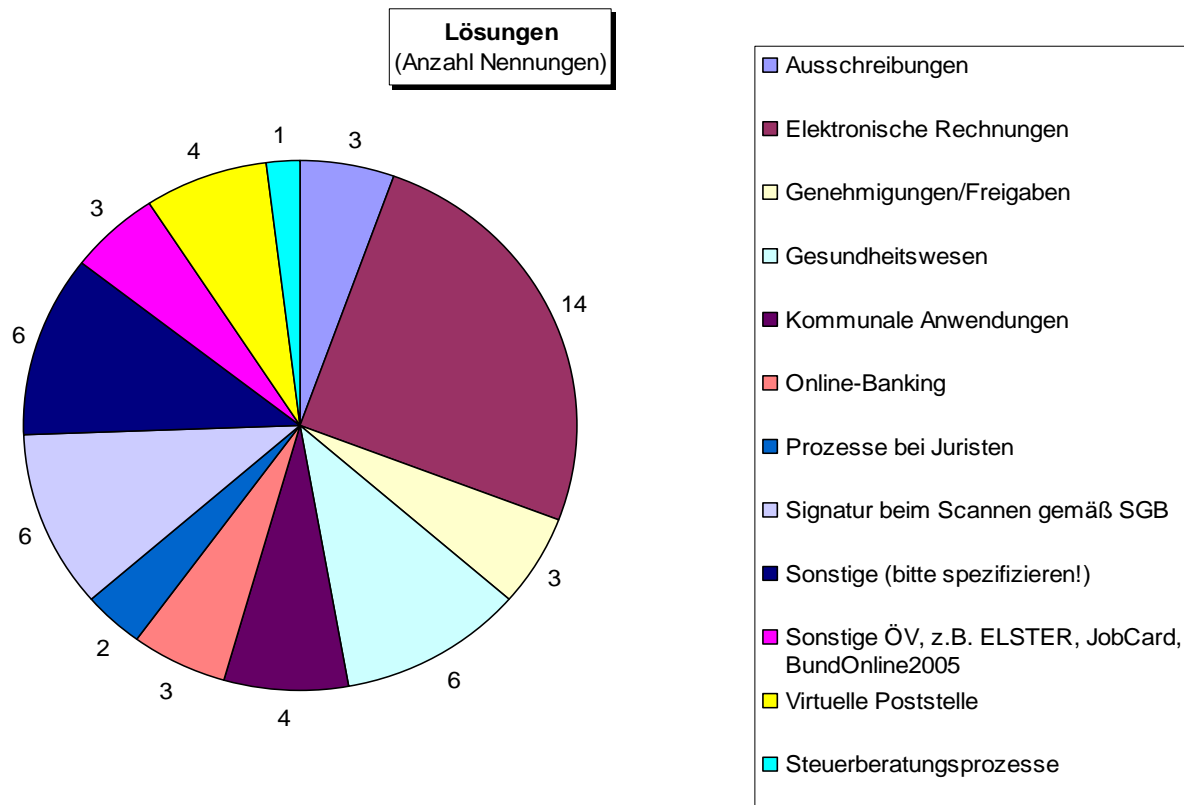
In welchen Bereichen bieten Sie vertikale Lösungen an?

- Elektronische Rechnungen
- Signatur beim Scannen gemäß SGB
- Ausschreibungen
- Kommunale Anwendungen
- Sonstige ÖV, z.B. ELSTER, JobCard, BundOnline2005
- Gesundheitswesen
- Genehmigungen/Freigaben
- Online-Banking
- Steuerberatungsprozesse
- Prozesse bei Juristen
- Virtuelle Poststelle
- Sonstige (bitte spezifizieren!)

Kommentar

# Lösungsangebot

Lösungen (und Produkte) sind ausreichend vorhanden.  
Elektronische Rechnungen haben größten Anteil.



# Frage zum Produktangebot

Fragebogen zum Thema: Anbieter von Signaturprodukten - Microsoft Internet Explorer

Adresse: <http://www.bulmc.de/egrade/E-Sig>

Welche Produkte zur Integration bieten Sie an?

- Absicherung Mailkommunikation
- Absicherung EDI-Kommunikation
- Signieren und Verifizieren in DMS
- Signieren & Verifizieren in PDF-Dokumenten
- Nachsignieren mit Zeitstempeln
- Nachsignieren gemäß ArchiSig
- Signatur-Bibliotheken
- Signatur-Hardware (Karten, Leser etc.)
- Sonstige (Bitte spezifizieren!)

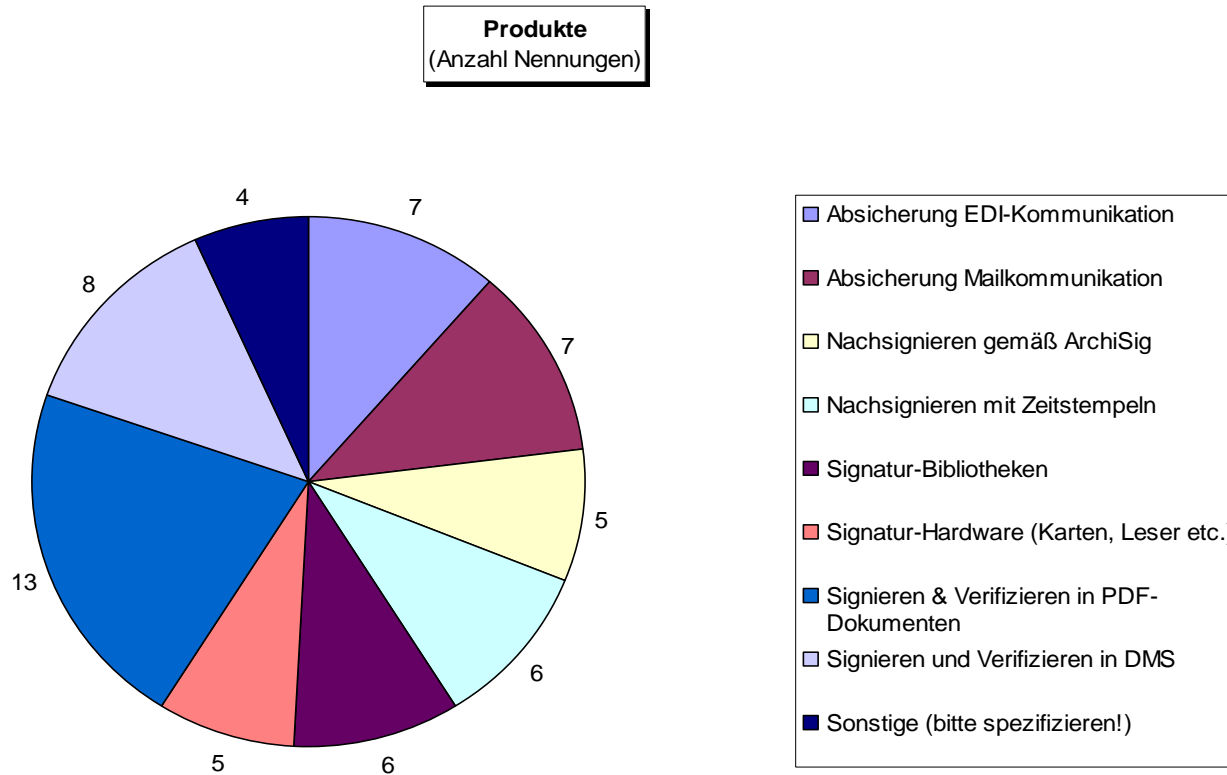
Kommentar

Welche Technologievarianten unterstützen Ihre Produkte?

- Zertifikate gemäß SigG
- Zertifikate generell
- Biometrisch

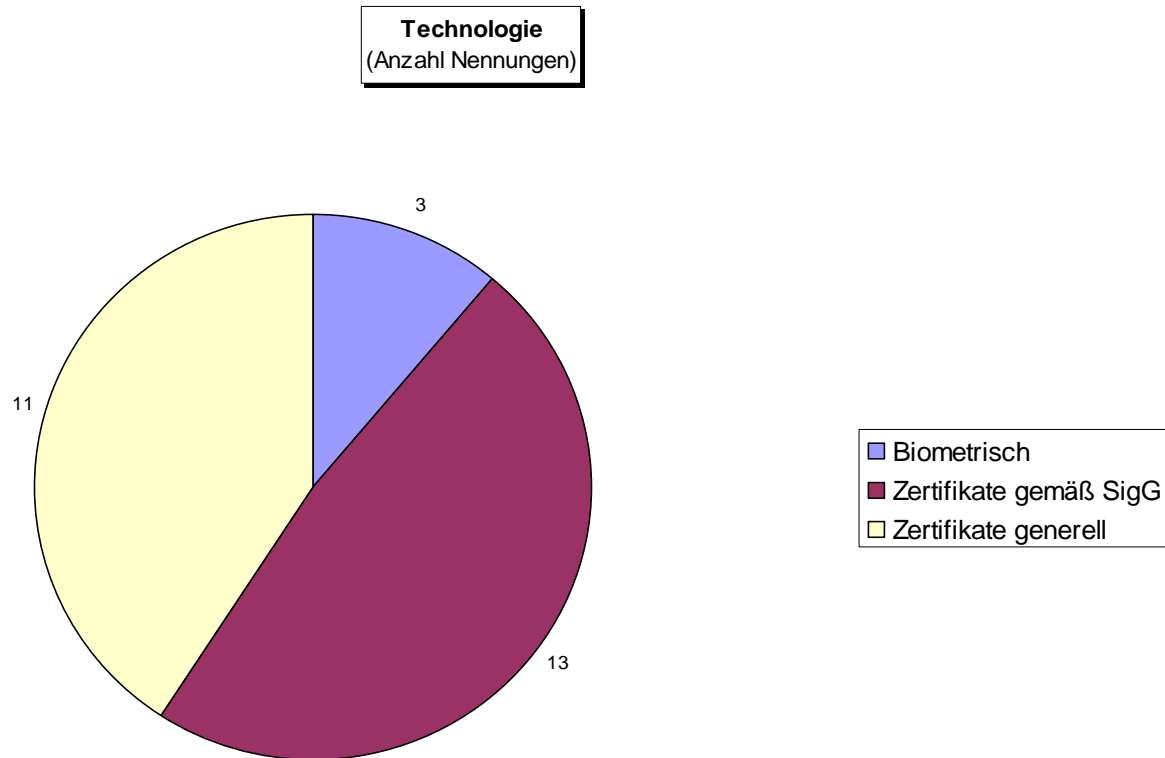
# Produktangebot

Es existiert ein vielfältiges Angebot. Vor allem PDF-  
Formate werden unterstützt



# Angebote Technologien

Zertifikatbasierte Lösungen dominieren derzeit. Meist werden beide Varianten angeboten.



# Frage zum Lösungspotenzial

Fragebogen zum Thema: Anbieter von Signaturprodukten - Microsoft Internet Explorer

Adresse <http://www.bulmc.de/egrade/E-Sig>

## Marktsituation

[Top](#)

Wie schätzen Sie das Potenzial für die folgenden Lösungen ein?

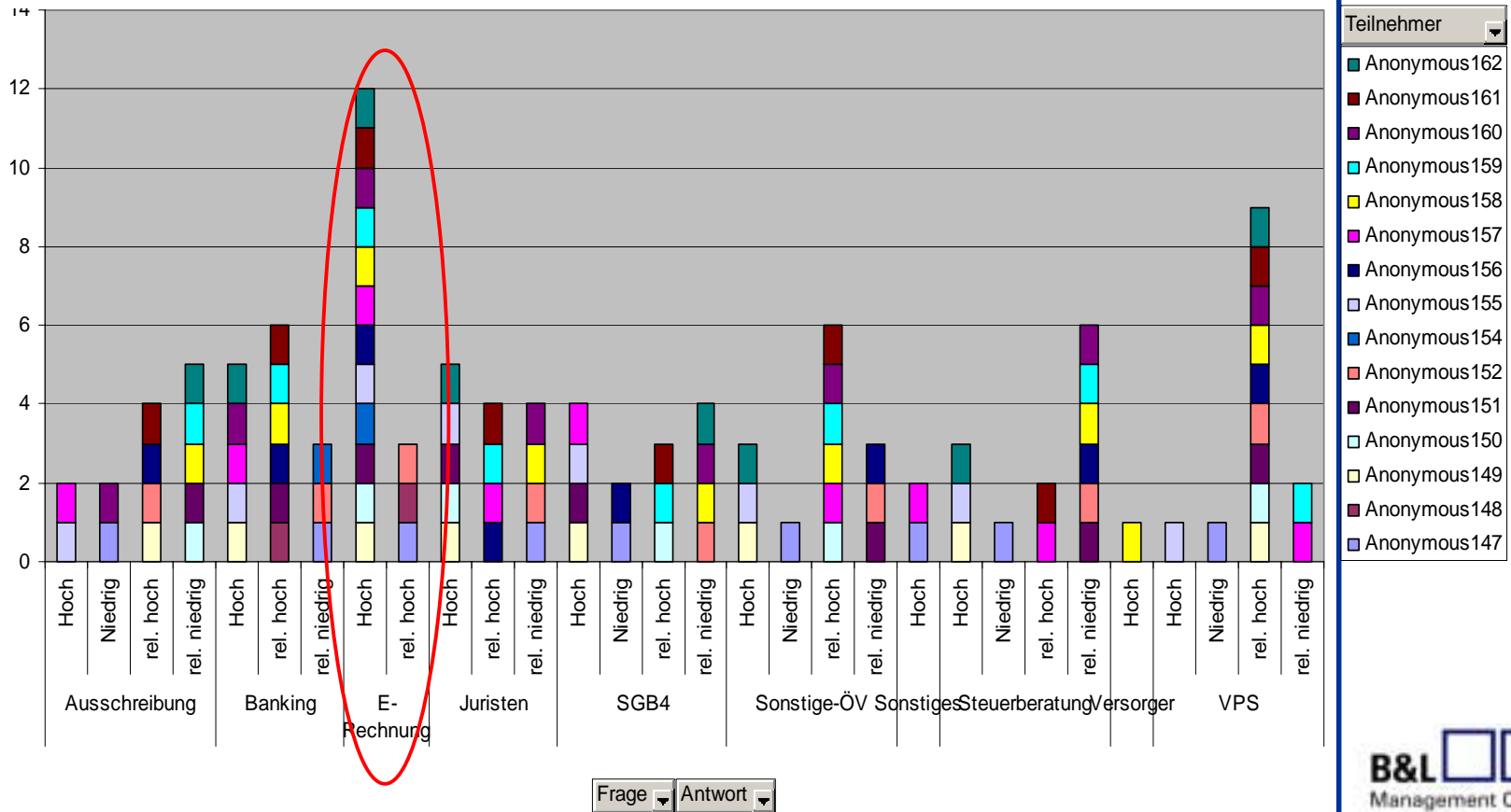
[Top der Gruppe](#)

	Niedrig		Hoch		
Elektronische Rechnungen	<input type="radio"/>	<input type="radio"/>	<input type="radio"/>	<input type="radio"/>	<input type="button" value="Clear"/>
Signatur beim Scannen gemäß SGB IV, §110d	<input type="radio"/>	<input type="radio"/>	<input type="radio"/>	<input type="radio"/>	<input type="button" value="Clear"/>
Ausschreibungen	<input type="radio"/>	<input type="radio"/>	<input type="radio"/>	<input type="radio"/>	<input type="button" value="Clear"/>
Kommunale Anwendungen	<input type="radio"/>	<input type="radio"/>	<input type="radio"/>	<input type="radio"/>	<input type="button" value="Clear"/>
Sonstige ÖV-Anwendungen (ELSTER, JobCard, BundOnline2005 etc.)	<input type="radio"/>	<input type="radio"/>	<input type="radio"/>	<input type="radio"/>	<input type="button" value="Clear"/>
Gesundheitswesen	<input type="radio"/>	<input type="radio"/>	<input type="radio"/>	<input type="radio"/>	<input type="button" value="Clear"/>
Online-Banking / Zahlungsverkehr	<input type="radio"/>	<input type="radio"/>	<input type="radio"/>	<input type="radio"/>	<input type="button" value="Clear"/>
Steuerberatungsprozesse	<input type="radio"/>	<input type="radio"/>	<input type="radio"/>	<input type="radio"/>	<input type="button" value="Clear"/>
Prozesse bei Juristen, Gerichten etc.	<input type="radio"/>	<input type="radio"/>	<input type="radio"/>	<input type="radio"/>	<input type="button" value="Clear"/>
Virtuelle Poststelle	<input type="radio"/>	<input type="radio"/>	<input type="radio"/>	<input type="radio"/>	<input type="button" value="Clear"/>
Sonstiges (Bitte spezifizieren!)	<input type="radio"/>	<input type="radio"/>	<input type="radio"/>	<input type="radio"/>	<input type="button" value="Clear"/>

Kommentar

# Marktpotenzial Anwendungen

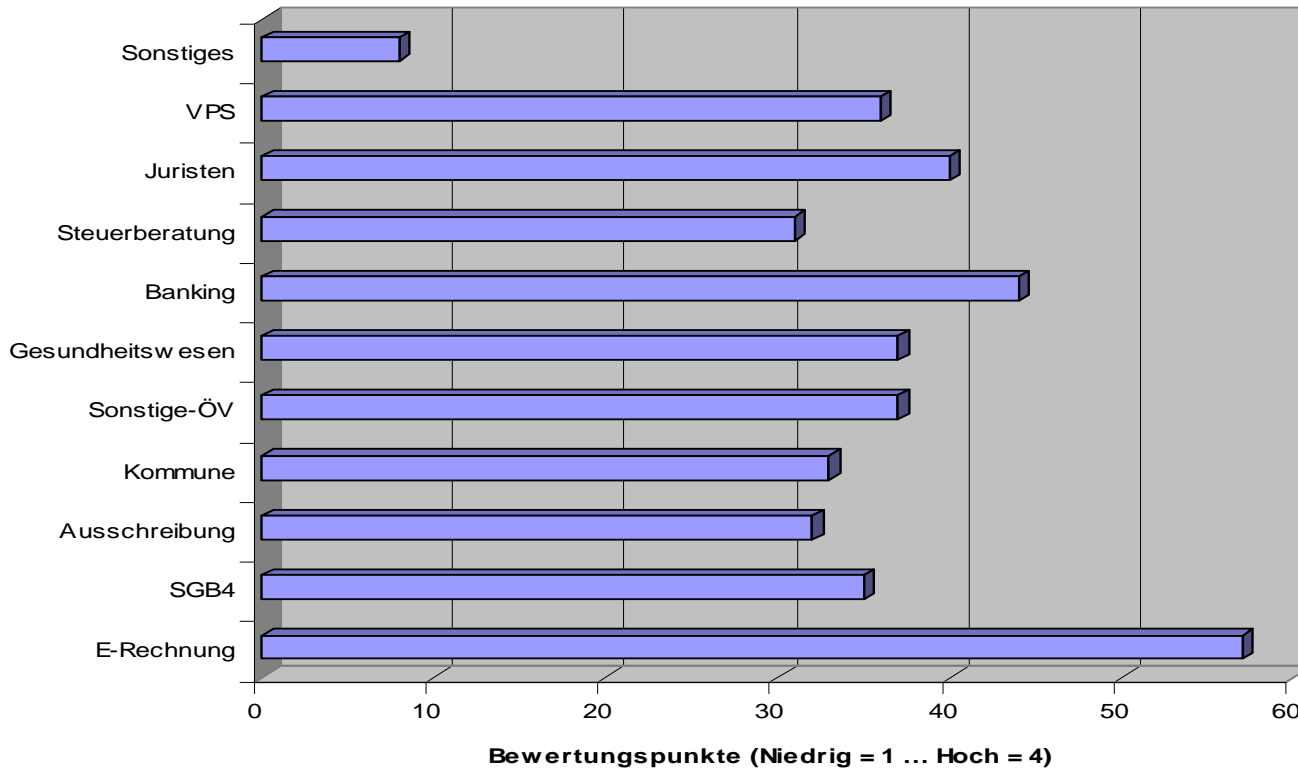
## Elektronische Rechnungen haben das größte Lösungspotenzial



# Marktpotenzial Anwendungslösungen

## Elektronische Rechnungen haben das größte Lösungspotenzial

Lösungspotenziale



# Frage zum Branchenpotenzial

Fragebogen zum Thema: Anbieter von Signaturprodukten - Microsoft Internet Explorer

Datei Bearbeiten Ansicht Favoriten Extras ?

Zurück Suchen Favoriten Adresse <http://www.bulmc.de/egrade/E-Sig>

In welchen Branchen sehen Sie das größte Potenzial für Signaturlösungen?

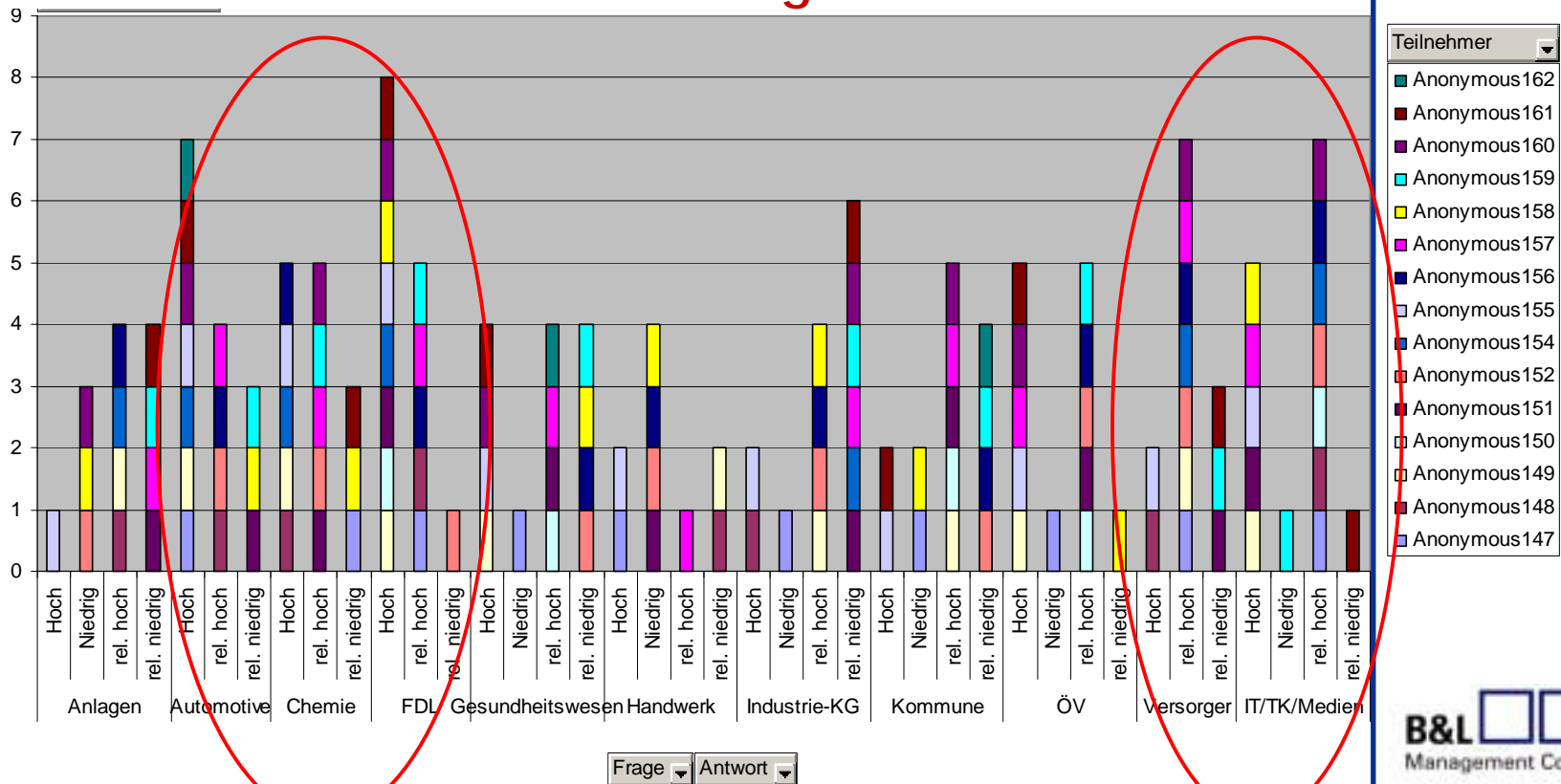
[Top der Gruppe](#)

	Niedrig		Hoch		
Finanz- und sonstige Dienstleister	<input type="radio"/>	<input type="radio"/>	<input type="radio"/>	<input type="radio"/>	Clear
Automobil und Zulieferer	<input type="radio"/>	<input type="radio"/>	<input type="radio"/>	<input type="radio"/>	Clear
Chemie / Pharma	<input type="radio"/>	<input type="radio"/>	<input type="radio"/>	<input type="radio"/>	Clear
IT / TK / Medien	<input type="radio"/>	<input type="radio"/>	<input type="radio"/>	<input type="radio"/>	Clear
Konsumgüter-Industrie	<input type="radio"/>	<input type="radio"/>	<input type="radio"/>	<input type="radio"/>	Clear
Öffentliche Verwaltung / Gesundheit	<input type="radio"/>	<input type="radio"/>	<input type="radio"/>	<input type="radio"/>	Clear
Versorger / Entsorger	<input type="radio"/>	<input type="radio"/>	<input type="radio"/>	<input type="radio"/>	Clear
Anlagenbau	<input type="radio"/>	<input type="radio"/>	<input type="radio"/>	<input type="radio"/>	Clear
Handwerk	<input type="radio"/>	<input type="radio"/>	<input type="radio"/>	<input type="radio"/>	Clear
Sonstige (Bitte spezifizieren!)	<input type="radio"/>	<input type="radio"/>	<input type="radio"/>	<input type="radio"/>	Clear

Kommentar

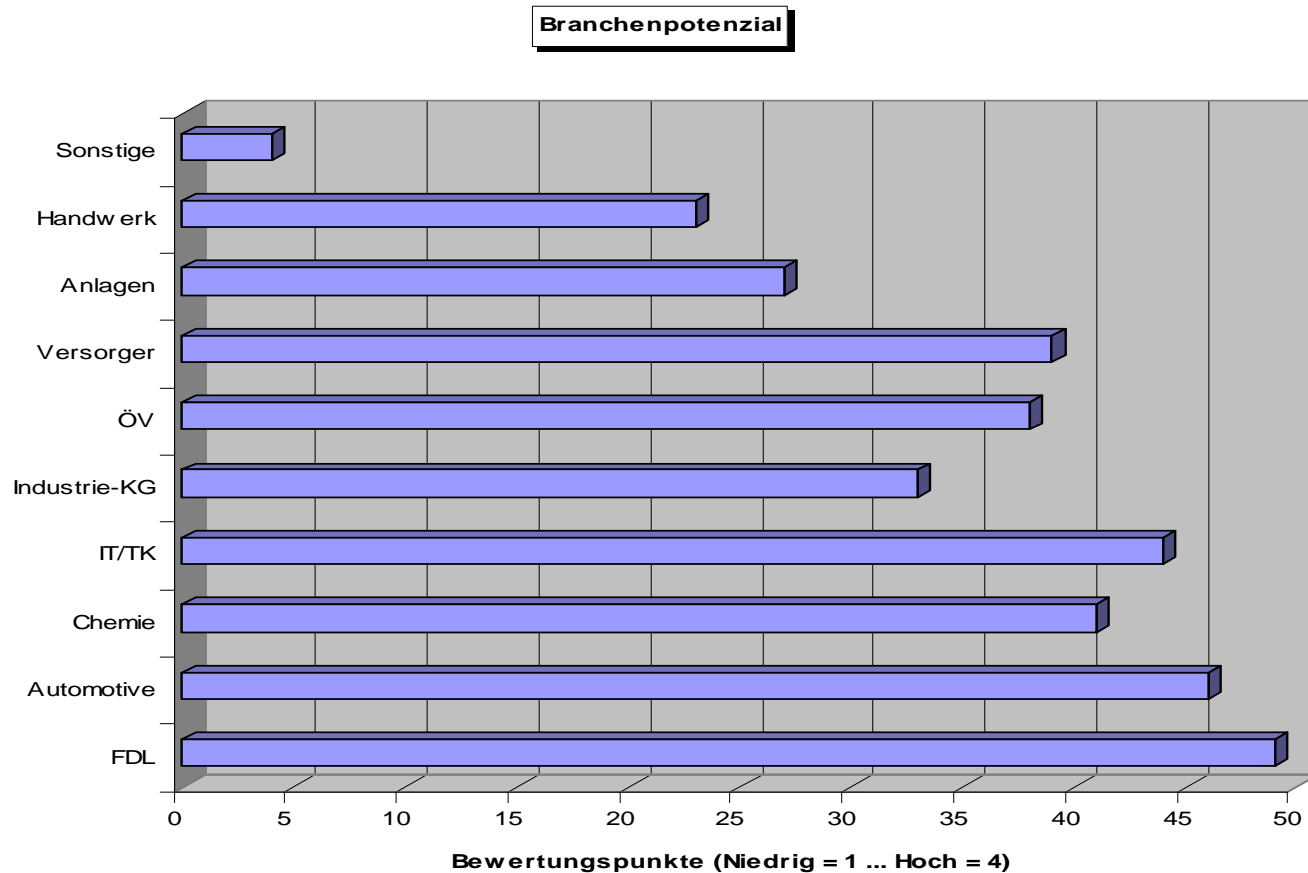
# Branchenpotenzial

Potenzial wird gesehen in den Branchen:  
Automotive, Chemie, Finanzdienstleistern,  
IT/TK/Medien und Ent-/Versorger



# Branchenpotenzial

Potenzial in Automotive, Chemie, Finanzdienst-  
leistern und IT/TK/Medien



# Frage zum Potenzial bzgl. Unternehmensgröße

Fragebogen zum Thema: Anbieter von Signaturprodukten - Microsoft Internet Explorer

Datei Bearbeiten Ansicht Favoriten Extras ?

Zurück Suchen Favoriten Adresse http://www.bulm

Bei welchen Unternehmensgrößen sehen Sie das meiste Potenzial?

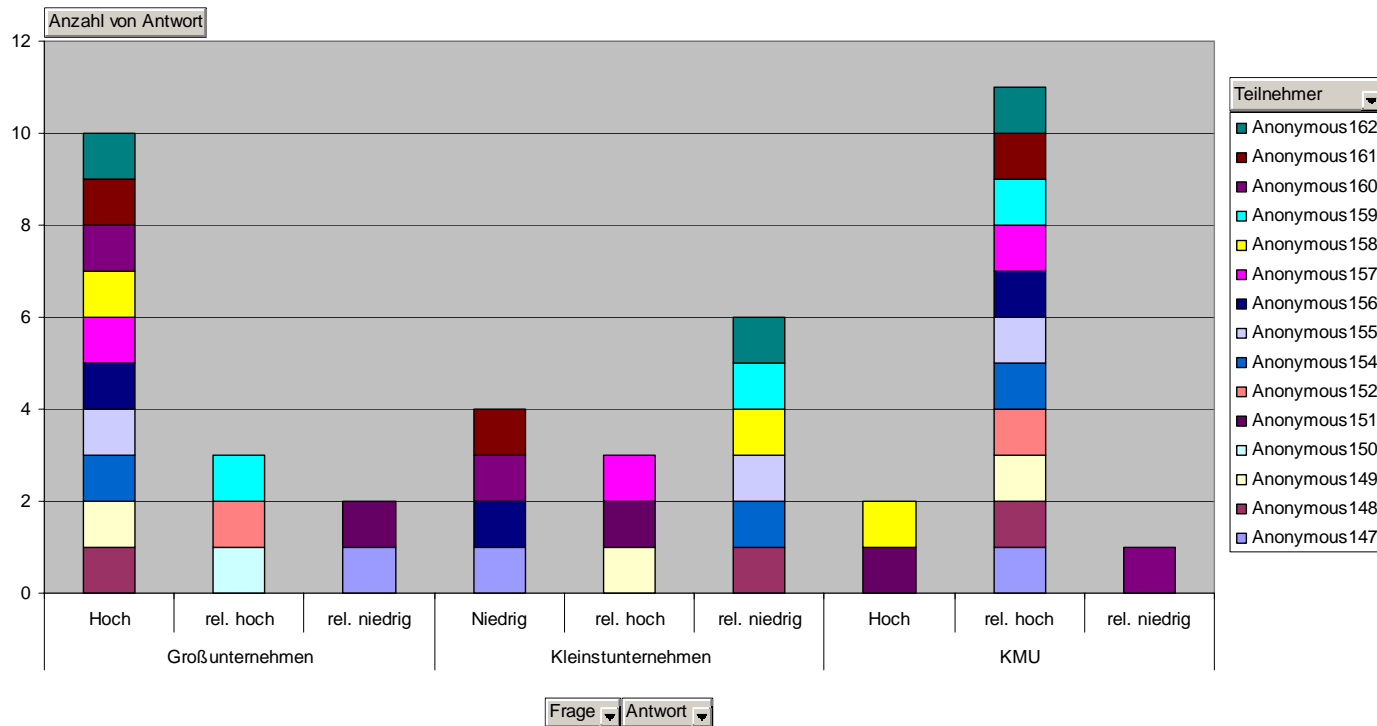
[Top der Gruppe](#)

	Niedrig			Hoch			
Großunternehmen	<input type="radio"/>	<input type="radio"/>	<input type="radio"/>	<input type="radio"/>	<input type="radio"/>	<input type="radio"/>	Clear
Kleinere und mittlere Unternehmen	<input type="radio"/>	<input type="radio"/>	<input type="radio"/>	<input type="radio"/>	<input type="radio"/>	<input type="radio"/>	Clear
Kleinstunternehmen	<input type="radio"/>	<input type="radio"/>	<input type="radio"/>	<input type="radio"/>	<input type="radio"/>	<input type="radio"/>	Clear

Internet

# Potenzial bzgl. Unternehmensgröße

Potenzial wird eher bei großen und mittelständischen Unternehmen gesehen.



# Frage zu den Hürden

Fragebogen zum Thema: Anbieter von Signaturprodukten - Microsoft Internet Explorer

Datei Bearbeiten Ansicht Favoriten Extras ?

Zurück Suchen Favoriten Adresse <http://www.bulmc.de/egrad>

[Top der Gruppe](#)

Worin sehen Sie die größten Hürden für eine bessere Marktdurchdringung?

- Gesetzliche und regulatorische Vorgaben
- Komplexität der Technologie
- Verbreitung PKI-Infrastruktur
- Investitionen und lfd. Kosten
- Komplexität der Abläufe und Bedienung
- Unzureichendes Nutzenpotenzial
- Unzureichendes Produktangebot
- Unzureichende Kenntnisse bei potenziellen Anwendern
- Archivierung signierter Dokumente
- Sonstiges (Bitte spezifizieren!)

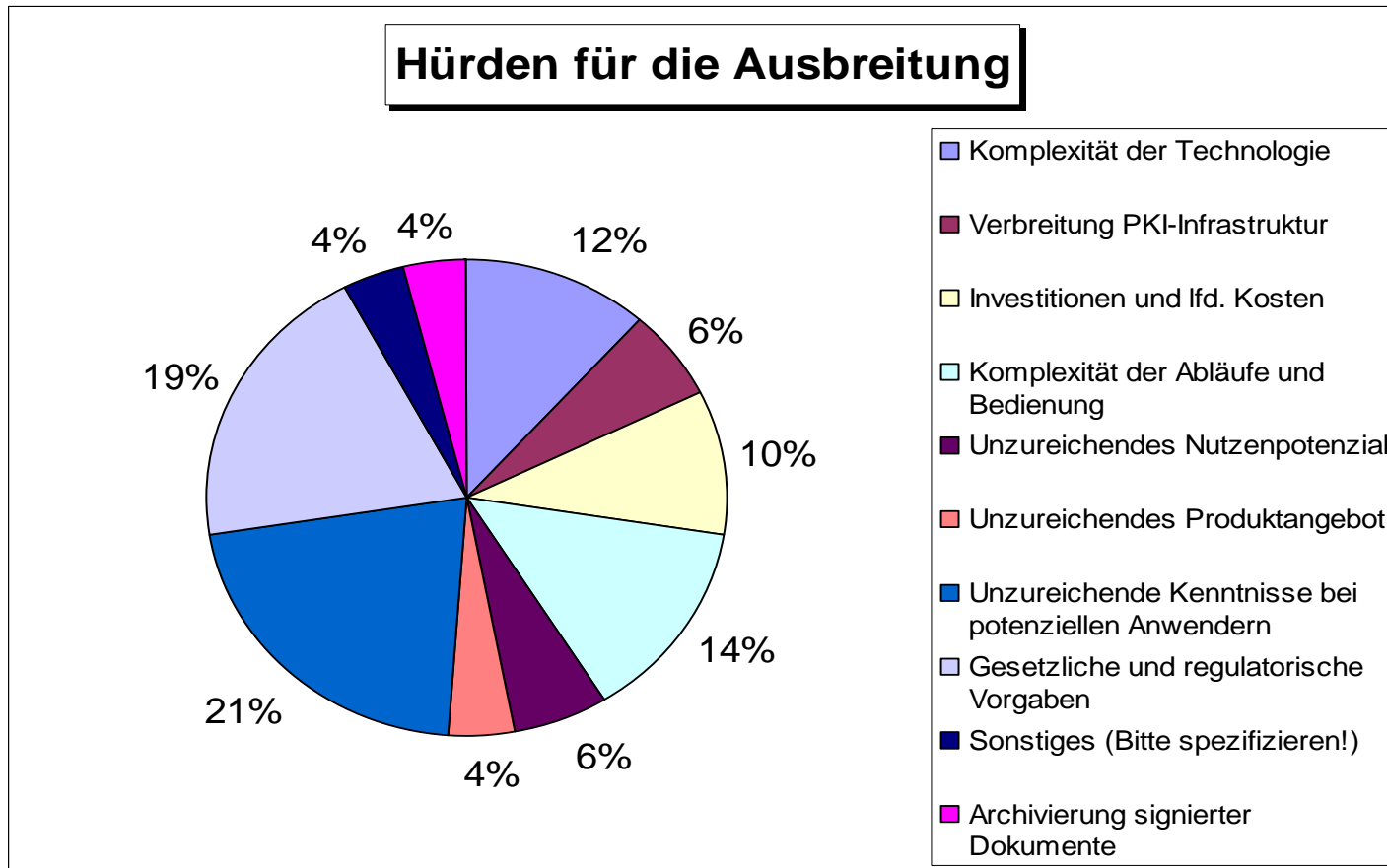
Kommentar

Seite 2(3)

Internet

# Hürden für die Signatur-Ausbreitung

Unzureichende Kenntnisse bei Anwendern und die regulatorischen Vorgaben sind die Hauptprobleme



# Fragen?

**Kontakt: Oliver Berndt**

**B&L Management Consulting GmbH**

**Frankfurt / Rosenheim**

**Tel.: 069-133093-0**

**Tel.: 08031-221 2374**

**E-Mail: [berndt@bul-consulting.de](mailto:berndt@bul-consulting.de)**

**Internet: [www.bul-consulting.de](http://www.bul-consulting.de)**

**B&L, Lösungen für Ihren unternehmerischen Erfolg.**

**B&L**   
Management Consulting GmbH